

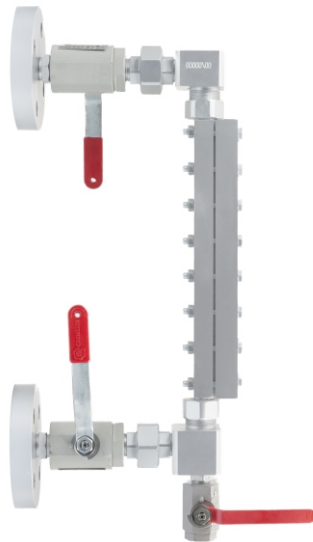


Фигура	720
Соединения Форма	Фланцевые Прямая

Волгоград (844)278-03-48 Воронеж (473)204-51-73 Екатеринбург (343)384-55-89
 Казань (843)206-01-48 Краснодар (861)203-40-90 Красноярск (391)204-63-61
 Москва (495)268-04-70 Нижний Новгород (831)429-08-12
 Новосибирск (383)227-86-73 Ростов-на-Дону (863)308-18-15
 Самара (846)206-03-16 Санкт-Петербург (812)309-46-40
 Саратов (845)249-38-78 Уфа (347)229-48-12



ИНДИКАТОР УРОВНЯ ЖИДКОСТИ С РЕФЛЕКСИВНЫМ СТЕКЛОМ



Материал корпуса	Номинальное давление	Размер	макс. Температура	Ех.индекс
G Углеродистая сталь	F 63 бар	0-V	250°C	720
M Нержавеющая сталь	F 63 бар	0-V	250°C	720CrNi

ХАРАКТЕРИСТИКИ

- соединительные фланцы просверлены под PN 63, как для DN20, и выполнены с уплотнительными поверхностями типа E, с входом по PN EN 1092-1
- впускное отверстие в головках Ø Ф 15 мм
- возможность адаптации индикатора к нестандартным длинам

ПРИМЕНЕНИЕ

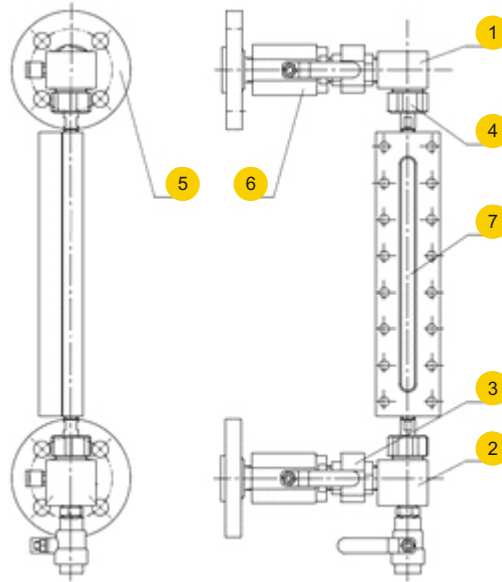
- фланцевый индикатор с рамкой 720 это ненаклонный индикатор, который используется для указания уровня жидкости в емкостях под давлением с рабочим давлением до 63 бар. Может также использоваться как индикатор на котлах с рабочей температурой до 250 °C
- для пара под давлением более 35 бар следует использовать прозрачные стекла со слюдяной подкладкой (исполнение).

ZETKAMA



Фигура	720
Соединения Форма	Фланцевые Прямая

МАТЕРИАЛЫ



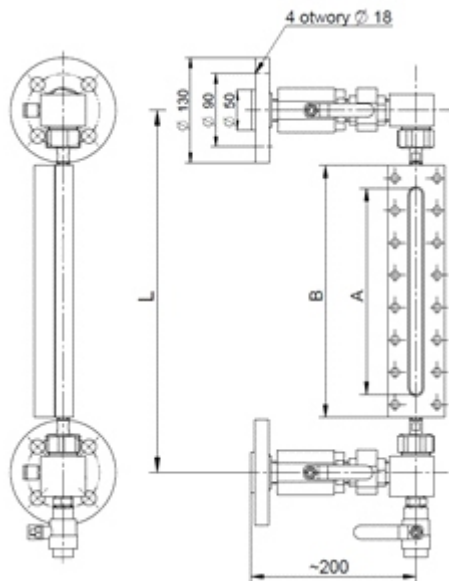
	материал корпуса	G	M
	исполнение	44, 45, 46, 47, 48, 49 (ex.720)	44, 45, 46, 47, 48, 49 (ex.720CrNi)
1	верхняя головка	P355NH	X6CrNiTi18-10
2	нижняя головка	P355NH	X6CrNiTi18-10
3	соединение	в зависимости от исполнения	
4	гайка уплотнения	S235JR	X6CrNiTi18-10
5	фланец	13CrMo4-5	X6CrNiTi18-10
6	шариковый клапан	в зависимости от исполнения	
7	рамка	C45	X6CrNiTi18-10
	температура макс.	250°C	

ZETKAMA



Фигура	720
Соединения Форма	Фланцевые Прямая

РАЗМЕРЫ

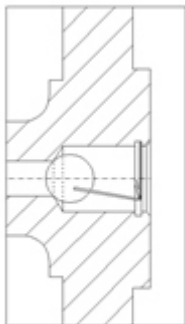


материал корпуса G/M		исполнение 44, 45, 46, 47, 48, 49 (ex.720/720CrNi)				используемая рамка	(ex.703/703CrNi) PN 25
размер	расст. между осями (L)	длина мерного стекла (A)	размеры стекла	длина рамки (B)			
MM							Кг
0	320	140	165x34x17	192	14,4		4,4
I	360	195	220x34x17	232	15,2		5,2
II	440	255	280x34x17	312	17,0		7,0
III	480	295	320x34x17	352	17,8		7,8
IV	520	315	340x34x17	392	18,7		8,7
V	560	345	370x34x17	432	19,7	9,7	

ИЗМЕНЕНИЕ ИСПОЛНЕНИЯ

Изменение исполнения индикатора с правостороннего на левостороннее (и наоборот) выполняется посредством ослабления гайки в соединителе [3] и оборота фланца с шариковым клапаном на 180°, с последующим оборотом сливного крана

ИСПОЛНЕНИЕ С ЗАЩИТОЙ ОТ УТЕЧКИ



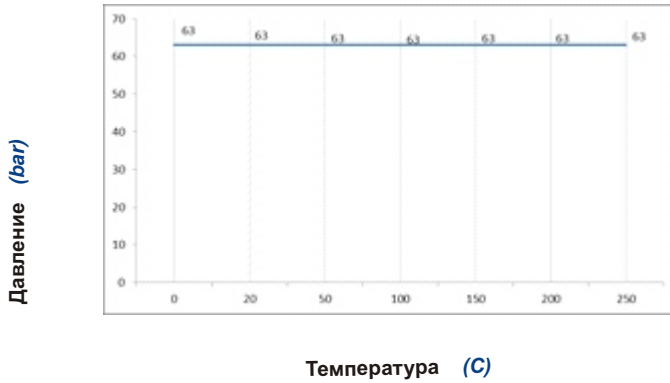
Если стекло ломается, шарики блокируют вытекание фактора

Сохраняем за собой право на внесение изменений в конструкцию

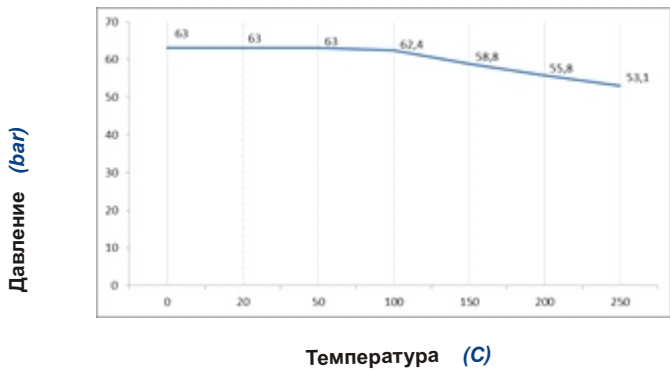


Фигура	720
Соединения Форма	Фланцевые Прямая

ЗАВИСИМОСТЬ ТЕМПЕРАТУРЫ ОТ ДАВЛЕНИЯ



Диапазон допустимых параметров работы
PN 63 P355NH, 13CrMo4-5



Диапазон допустимых параметров работы
PN 63 X6CrNiTi18-10

Температура / Temperature (C)
Градации давления в зависимости от температуры зависят также от типа используемых шариковых клапанов.



Фигура	720
Соединения Форма	Фланцевые Прямая

ИСПОЛНЕНИЯ

Фигура	материал корпуса	Размер	ном. Давление PN	Исполнение
720	G Углеродистая сталь P355NH	0-V	F 63бар	44 • исполнение с шариковыми клапанами Tmax 120 °C
				45 • исполнение с шариковыми клапанами, с защитой от утечки Tmax 120 °C
				46 • исполнение с шариковыми клапанами Tmax 150 °C
				47 • исполнение с шариковыми клапанами, с защитой от утечки Tmax 150 °C
				46 • исполнение с шариковыми клапанами Tmax 250 °C
				47 • исполнение с шариковыми клапанами, с защитой от утечки Tmax 250 °C
				M Нержавеющая сталь X6CrNiTi18-10
	45 • исполнение с шариковыми клапанами, с защитой от утечки Tmax 120 °C			
	46 • исполнение с шариковыми клапанами Tmax 150 °C			
	47 • исполнение с шариковыми клапанами, с защитой от утечки Tmax 150 °C			
	46 • исполнение с шариковыми клапанами Tmax 250 °C			
	47 • исполнение с шариковыми клапанами, с защитой от утечки Tmax 250 °C			

ZETKAMA



Фигура	720
Соединения Форма	Фланцевые Прямая

ЗАКАЗ

Просим заказывать продукцию согласно индексу



ПРИМЕР ЗАКАЗА

